

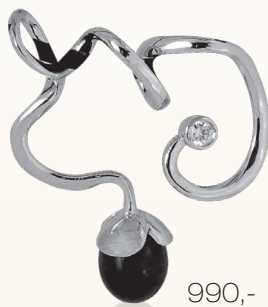


1.350,-

Blicherfuglsang Nyheder 2010



650,-



990,-



750,-



850,-

2010 byder på nye spændende kreationer fra blicherfuglsang's kreative designerduo, der kombinerer det bedste fra to verdener, når klassisk guldsmedekunst udfordres, og grænsen mellem kunst og smykkedesign ophæves.

Blicherfuglsang sølv 2010 er blevet til gennem legende fortolkninger af klassiske former. I en rus af glimmer og glitter er opstået yderst feminine og romantiske smykker, der ikke fornægter sit klassiske ophav, men i et rustikt udtryk forener det klassiske og stilrene med det modige i kombinationer af store zirkoner, sorte perler og poleret sølv som fx et stort moderne vedhæng i lang rå kæde som vist til vejl. kr. 1.350,-.

Blicherfuglsang henvender sig til den design- og kvalitetsbevidste kvinde, der vil understrege sin personlighed med iøjnefaldende smykker. Med den nye serie rammer blicherfuglsang et noget bredere publikum end vanligt. Priser fra kr. 350,-.

Om blicherfuglsang

Det kunstneriske univers er baseret på guldsmed Tom Blicher og smykkekunstner Gitte Fuglsang's talenter for unik formgivning. Kendetegnende for blicherfuglsang's designs er de skulpturelle, ekspressive formationer kombineret med klassiske detaljer i rå og modig fortolkning. Med vanligt kompromisløst blik for kvalitet præsenterer blicherfuglsang nu sølv og guld 2010.

Kontakt

For yderligere informationer eller interview kontakt venligst direktør Malene Hansen, Matogi Group A/S +45 7020 8122 eller se www.blicherfuglsang.dk

blicher  fuglsang